

Suivi hydrogéomorphologique de la rivière à Mars

Carte 1/9

Localisation



Légende

- Enrochements
- Niveau historique depuis 1950
- Prévision d'érosion sur les 50 ans à venir
- Espaces de bon fonctionnement
- Sens de l'écoulement

LERGA

Laboratoire d'ingénierie et de recherche en géographie appliquée

LIQAC

Centre de recherche sur les espaces anthropisés en montagne Université du Québec à Chicoutimi

Publication Mars 2016, page 1 - 2025



Projet de loi: N-0083 (M-1) 2016, 7

échelle 1: 3000

400 m

200

0

Suivi hydrogéomorphologique de la rivière à Mars

Carte Z19

Localisation



Légende

- Zone d'étude
- - - - - Mur de protection depuis 1970
- Rivière d'érosion sur les 50 ans y voir
- État de bon développement
- Densité d'occupation

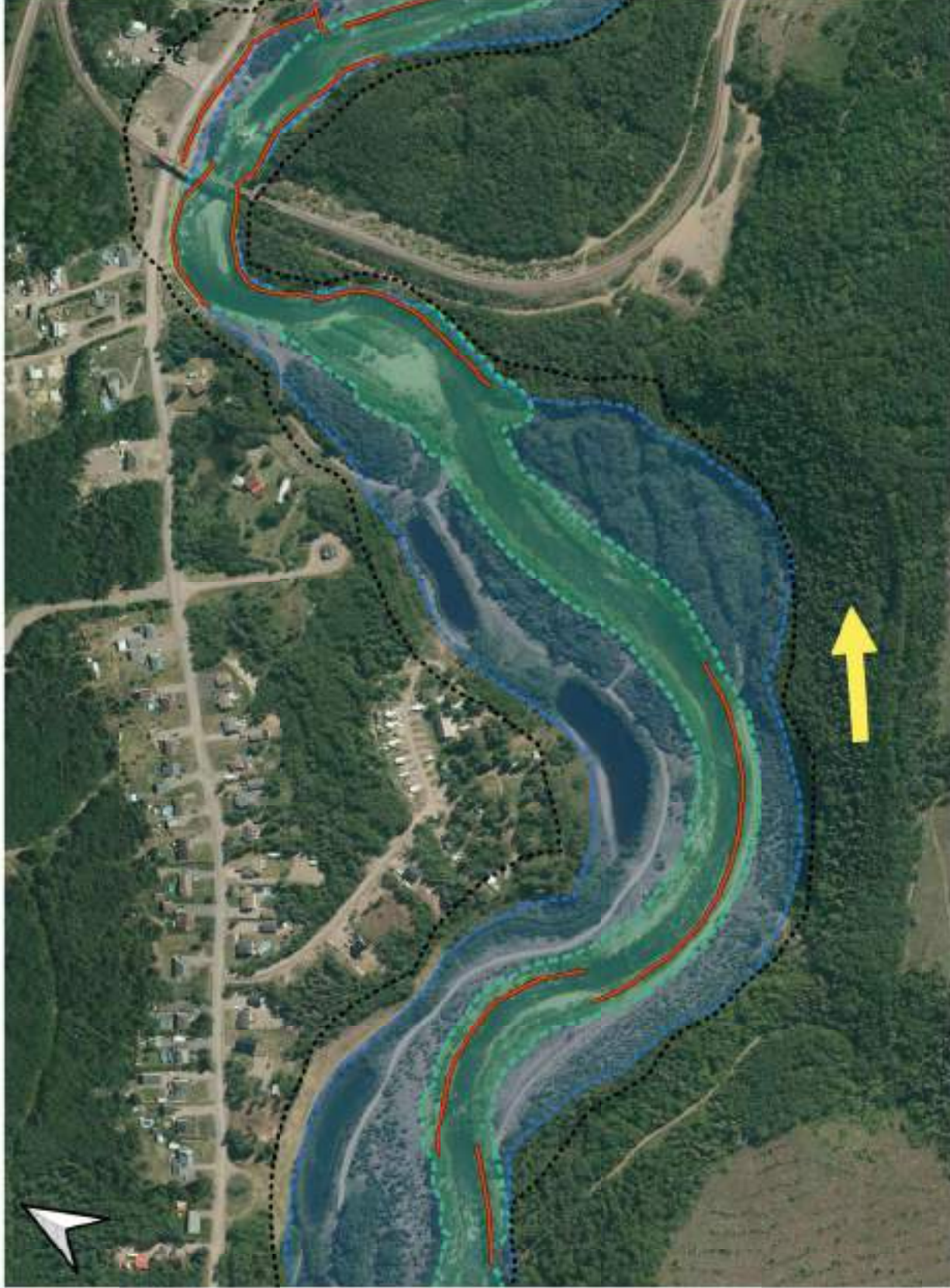


Laboratoire d'Érosion et de Recherche en Géographie Appliquée

UQAC

Chaire de recherche sur les érosions superficielles en Amérique du Québec et en Chine

Revue de la Géographie, Tome 11, 2013



Projection: NAD83, MTN, zone 7

Échelle: 1: 6000

400 m

200

0

Suivi hydrogéomorphologique de la rivière à Mars

Carte 3/9

Localisation



0 5 10 km

Légende

- Enrochement
- Qualité mauvaise depuis 1990
- Qualité moyenne depuis 1990 à venir
- Espace de bon rattachement
- ↑ Sens de l'écoulement

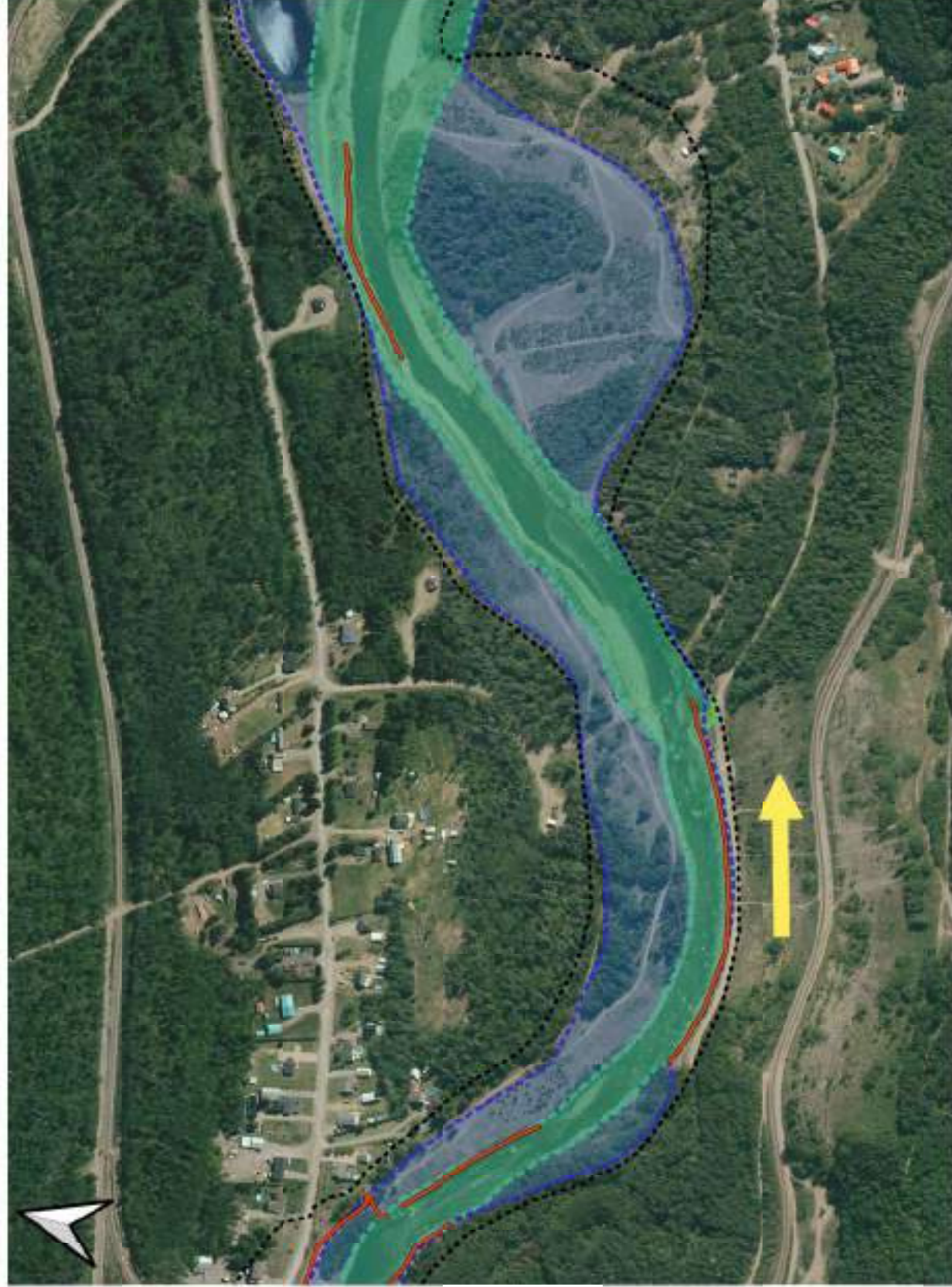
LERGA

Laboratoire d'ingénierie et de recherche en géographie appliquée

LIQAC

Centre de recherche sur les espaces spatiaux appliqués
Université du Québec à Chicoutimi

Publication Mars/Avril 2010



Projection: NAD83/NTM zone 7

Échelle: 1: 9000

400 m

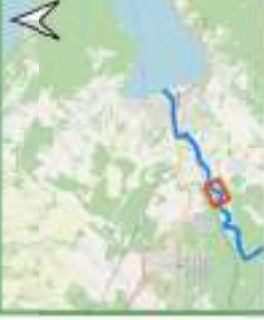
200

0

Suivi hydrogéomorphologique de la rivière à Mars

Carte 4/9

Localisation



0 5 10 km

Légende

- Erosionnement
- - - Niveau topographique d'après 1980
- Précipitation d'après les données à l'été
- Espace de son fractionnement
- Sens de fractionnement

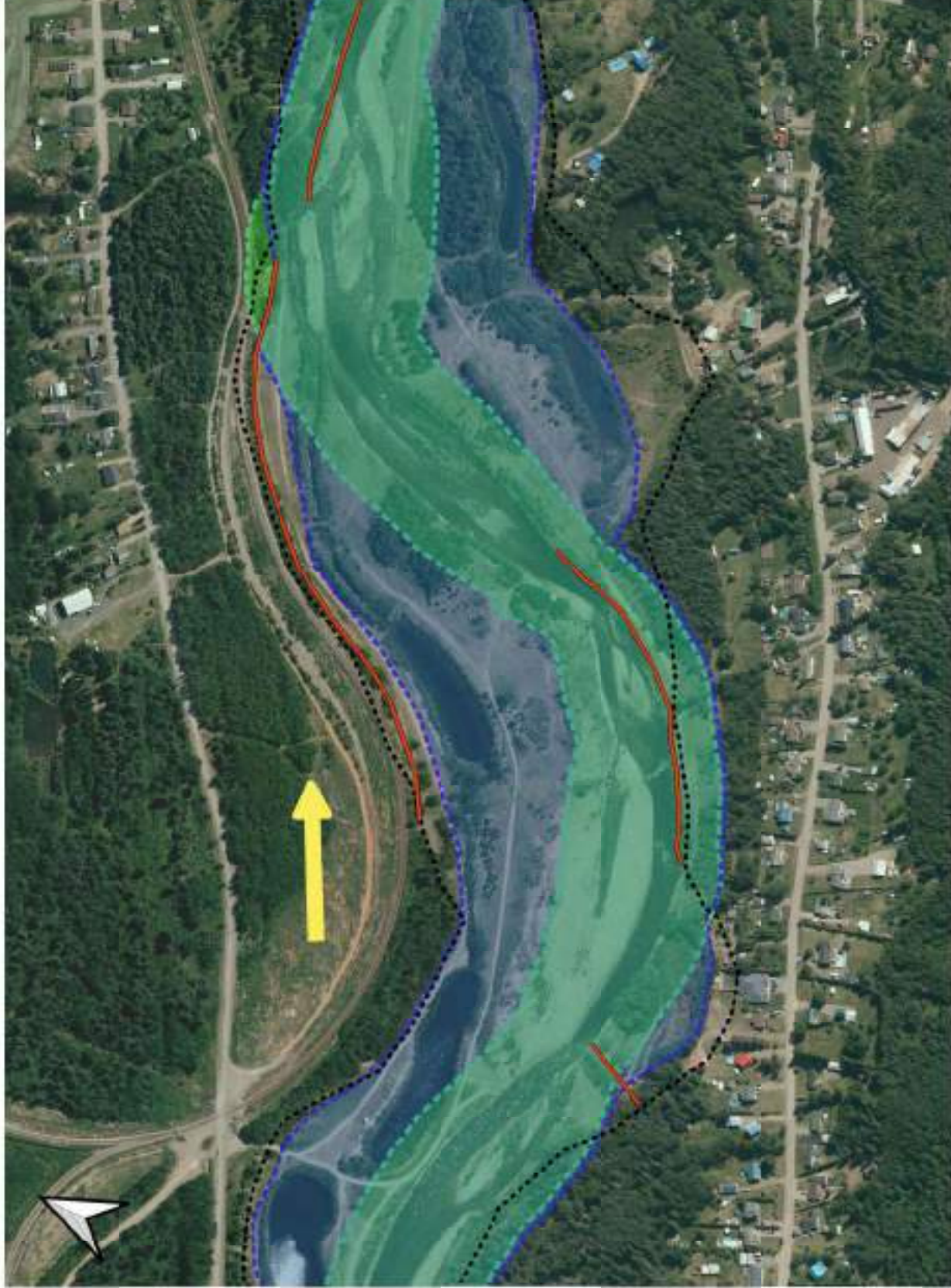
LERGA

Laboratoire d'ingénierie et de recherche en géographie appliquée

LIQAC

Centre de recherche sur les espaces anthropiques appliqués
Université du Québec à Chicoutimi

Publication Mars 2010, page 1 - 2010



Projection: NAD83 UTM zone 7

60186 1: 0000

400 m

200

0

Suivi hydrogéomorphologique de la rivière à Mars

Carte 5/9

Localisation



Légende

- Broussailles
- - - Habitats résiduels depuis 1998
- Prédiction d'érosion sur les 50 ans à venir
- Espace de bon fonctionnement
- Sens de l'apportement

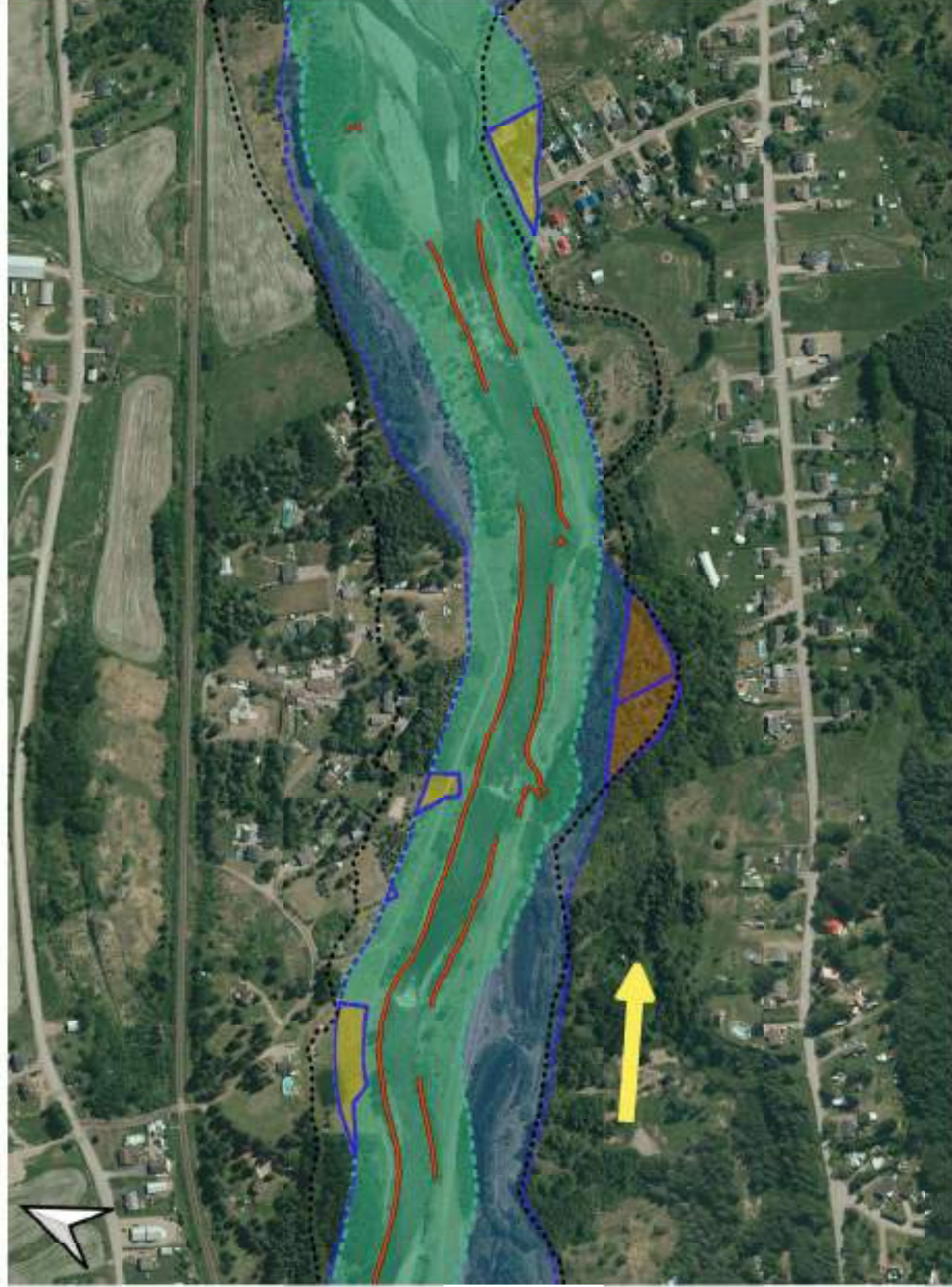


Laboratoire d'Érosion et de Restauration Géomorphologique Appliquée

UQAC

Chaire de recherche sur les espaces restaurés expérimentaux
Université du Québec à Chicoutimi

Modèle de Mars, Version 1.0, 2023



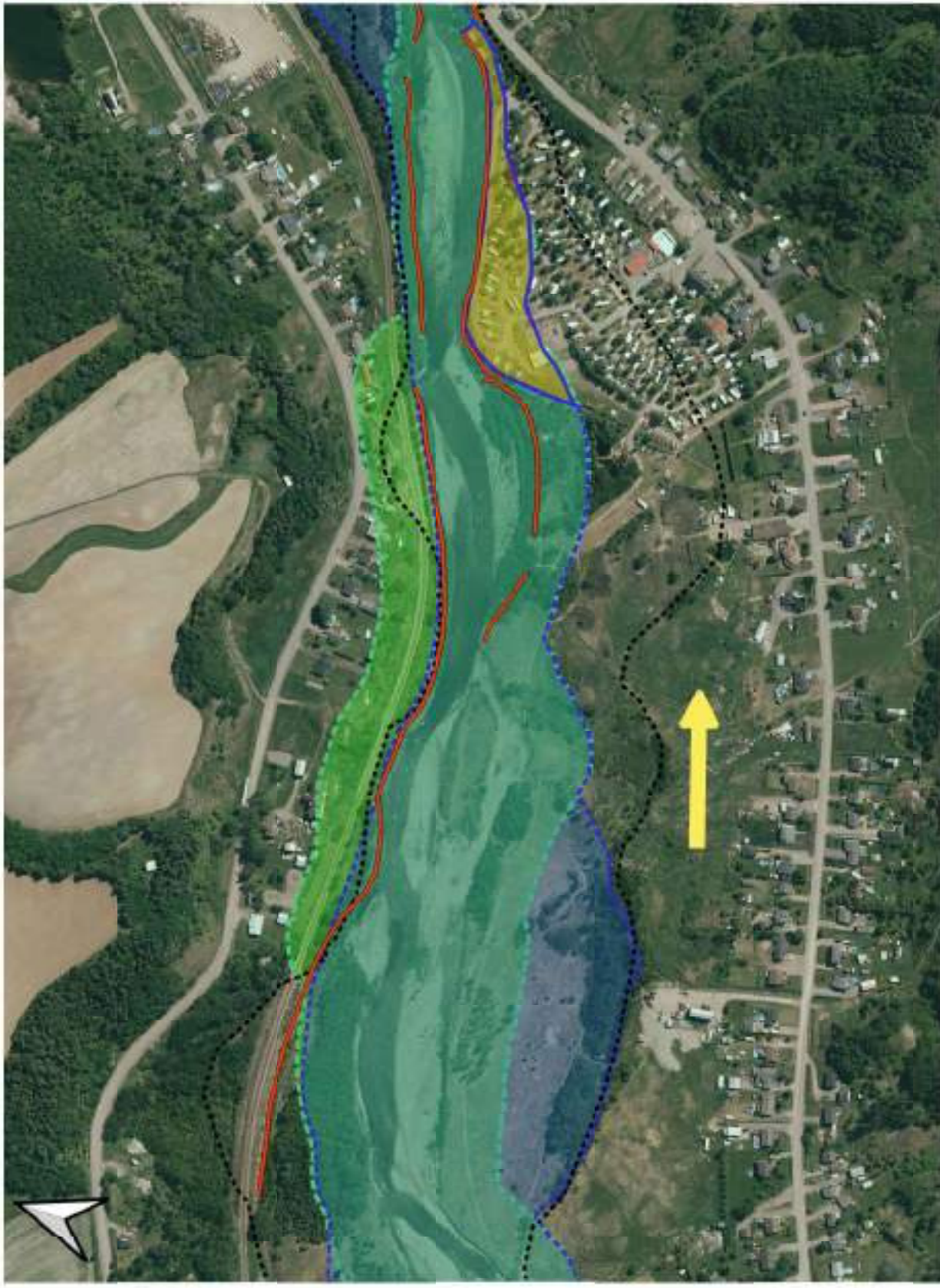
Projection: NAD83 NTM zone 7

Échelle: 1: 9000

400 m

200

0



Projection: NAD83 MTM zone 7

60186 1: 0000

400 m

200

0

Suivi hydrogéomorphologique de la rivière à Mars

Carte 6/9

Localisation



- Légende**
- Bords de rivières
 - Zones inondables depuis 1980
 - Zones inondables depuis 1980 à venir
 - Espace de libre développement
 - Zone de réajustement

LERGA
Laboratoire d'ingénierie et de recherche en géographie appliquée

UQAC
Chaire de recherche sur les espaces urbains et ruraux
Université du Québec à Chicoutimi

Publication Mars/Avril 2013

Suivi hydrogéomorphologique de la rivière à Mars

Carte 7/9

Localisation



Légende

- Bornes de bornes
- Mobile: réseau depuis 1950
- Périmètre d'invasion des 50 ans
- Espace de bon fonctionnement
- Sans de réajustement

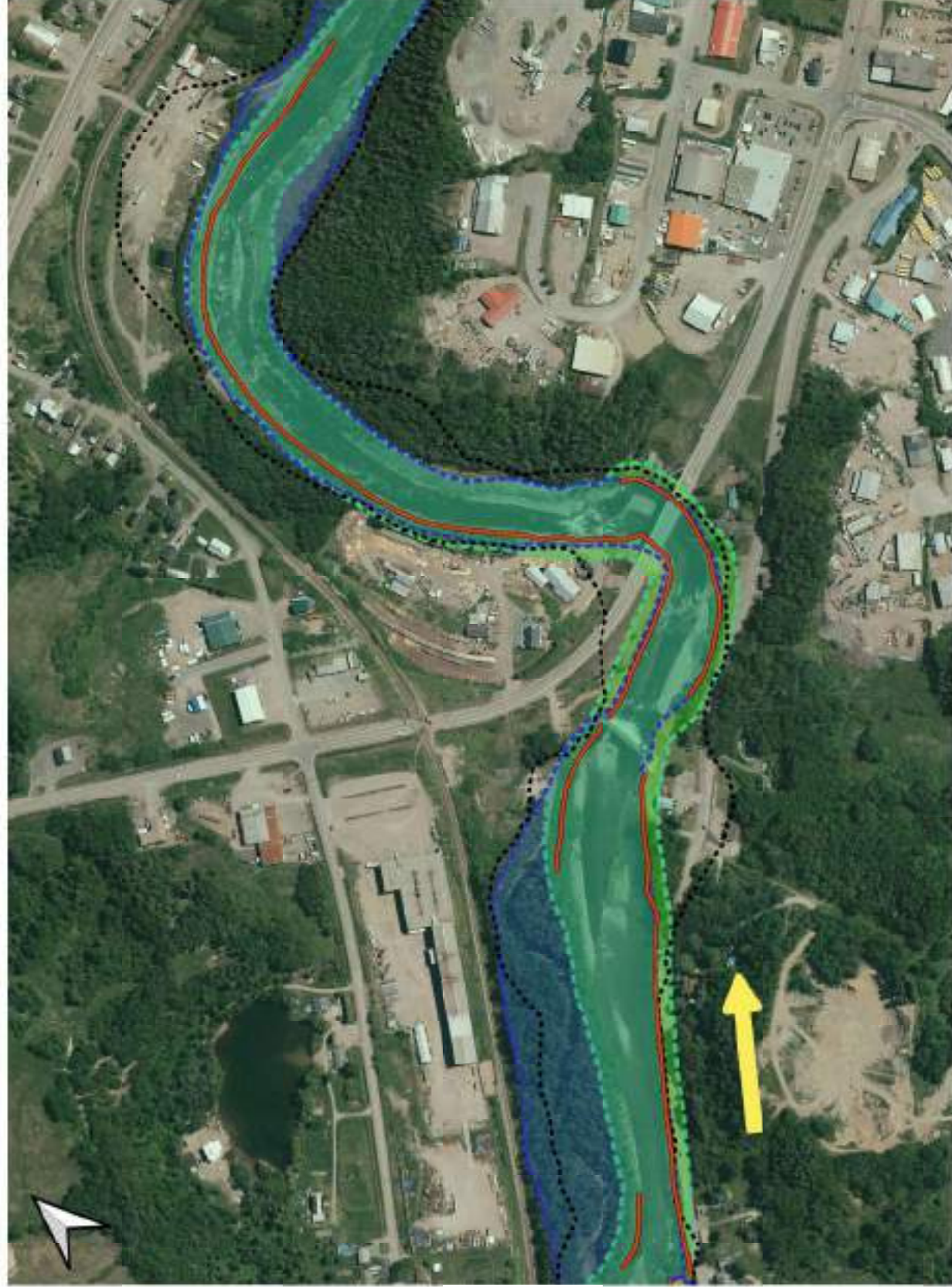
LERGA

Laboratoire d'ingénierie et de recherche en géographie appliquée

UQAC

Centre de recherche sur les espaces spatiaux aménagés
Université du Québec à Chicoutimi

Publication Mars/Sept 2013



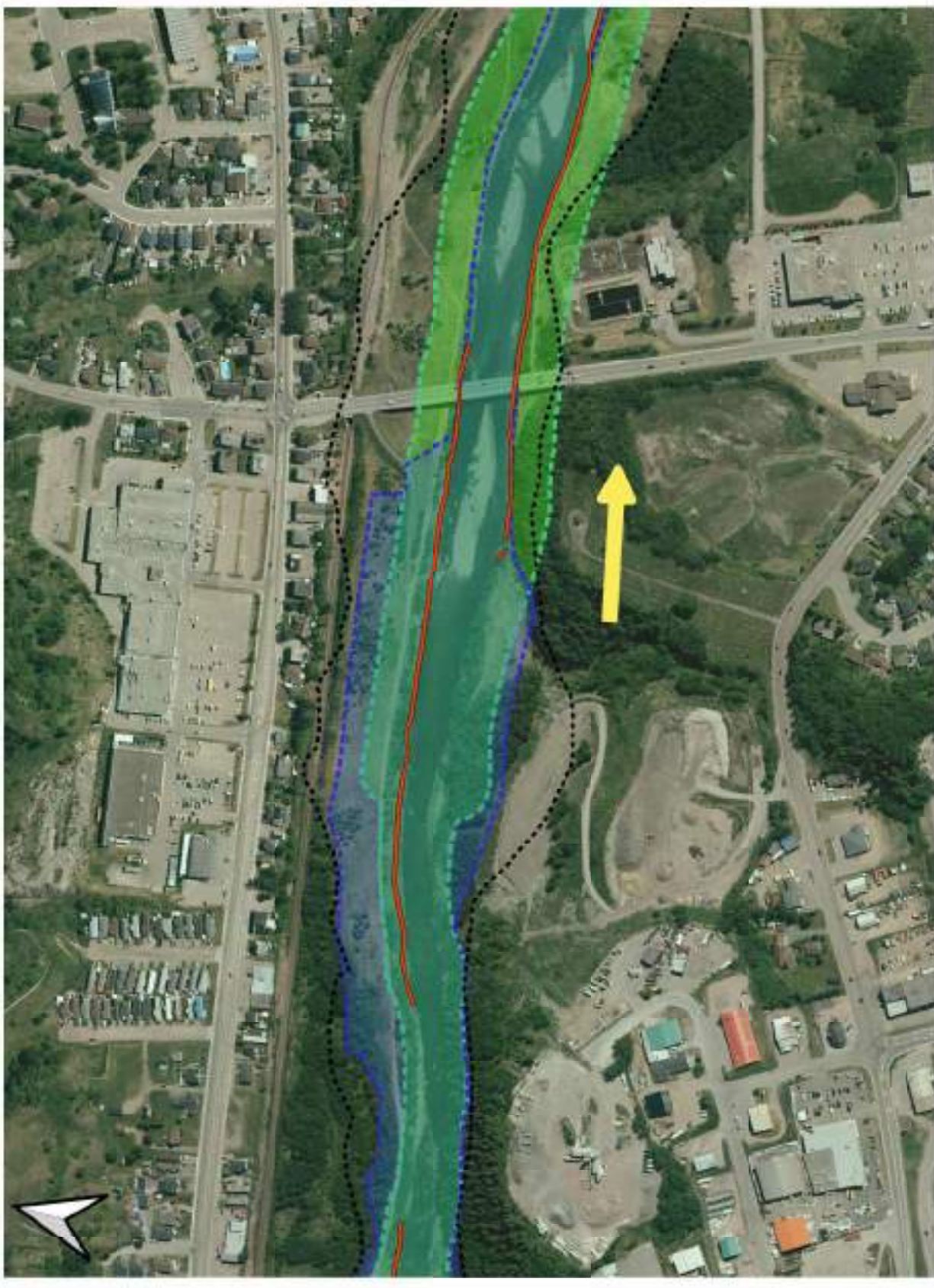
Projection: NAD83 MTM zone 7

60186 1: 0000

400 m

200

0



Suivi hydrogéomorphologique de la rivière à Mars

Carte 8/9

Localisation



Légende

- Embankments
- Rivière riparienne après BSO
- Rivière d'érosion sur les 10 ans à venir
- Espace de bon fonctionnement
- Site de réajustement

LERGA
Laboratoire d'ergonomie et de recherche en géographie appliquée

UQAC
Chaire de recherche sur les espaces urbains et ruraux
Université du Québec à Chicoutimi

Mathieu Malin, Vendredi 1. 2023

Projection: NAD83 MTM zone 7

échelle 1: 9000

400 m

200

0



Projection: NAD83 MTM zone 7

échelle 1: 9000

400 m

200

0

Suivi hydrogéomorphologique de la rivière à Mars

Carte 9/9

Localisation



- Légende**
- 100 ans
 - 10 ans
 - Habitat résidentiel depuis 1980
 - Prévision d'évolution sur 10-30 ans à venir
 - Espace de bon fonctionnement
 - ➔ Zone de réajustement

LERGA
Laboratoire d'ingénierie et de recherche en géographie appliquée

UQAC
Chaire de recherche sur les espaces urbains expérimentaux
Université du Québec à Chicoutimi

Publication Mars River 9/9 2025